

## ООО «РАСТР»

### Устройство совмещения текста и видеоизображения в реальном масштабе времени «ЧЕК-ТВ.ІІІ»

ПАСПОРТ

г. Нижний Новгород  
2008г.

#### Общие указания

Настоящий паспорт удостоверяет гарантированные изготовителем основные параметры устройства совмещения текста и видеоизображения в реальном масштабе времени «Чек-ТВ.ІІІ» (в дальнейшем – **Изделие**) и предназначен для изучения его устройства и принципа действия.

К работе с **Изделием** допускаются лица, изучившие настоящий паспорт и освоившие основные приемы работы с **Изделием**.

Техническое обслуживание, гарантийный и текущий ремонт **Изделия** могут осуществляться только персоналом специализированных служб, прошедшим соответствующую подготовку.

#### Назначение

**Изделие** предназначено для применения в составе различных систем, где необходимо совмещение видеосигнала с текстовой информацией, таких как: системы безопасности магазинов самообслуживания (кассы), складов (весы), банкоматов, автоматизированные системы сборки, учета веса и пр. для контроля добросовестной работы персонала и пользователей с целью предотвращения мошенничества при оплате, взвешивании, маркировке товара и т.п.

**Изделие** предназначено для эксплуатации в помещениях в диапазоне температур окружающего воздуха от 0° до +40°С, относительной влажности 80% при температуре +25°С и атмосферном давлении от 630 до 800 мм рт.ст.

#### Технические характеристики

Габаритные размеры (не более)	195x160x40 мм		
Напряжение питания	9...14.5 В пост. тока		
Потребляемый ток (не более)	250 мА		
<b>Входные сигналы</b>			
От последовательного порта терминала	RS-232	9600 бод, 8 бит данных, чет/нечет, 1 стоп	
От видеокамеры	PAL/NTSC С	1В 75 Ом	
<b>Выходные сигналы</b>			
К видеосистеме (ПЭВМ, монитору и др.)	PAL/ NTSC	1В, 75Ом	
Выход «Аларм» («сухой» контакт) (СОМ, NO, NC)			30В, 1А, 1сек
Время удержания текста на экране после вывода	программируется потребителем		
Положение окна для текста на экране	программируется потребителем		
Контролируемые 8 слов из потока RS-232	<b>Обязательно</b> по 8 знаков		
Размер окна для текста на экране (макс 40*26 символов)	программируется потребителем		
Кодировка символов знакогенератора. Загружается при инсталляции	ASCII (DOS 866, КОИ 8Р), Win1251		

#### Комплект поставки

1	Изделие	1 шт.
2	Кабель для подключения к COM-порту (0-модем)	1 шт.
3	Машиночитаемый носитель с программным обеспечением	1 шт.
4	Штекер питания 5,5*2,1 L=9,5	1 шт.
5	Паспорт (настоящий)	1 шт.
6	Упаковка	1 шт.

#### Оptionальная поставка

1	Кабель-адаптер USB-COM «Adaptmate-005» (опционально)	1 шт.
2	Адаптер питания ~220В/12В 0,5А (опционально)	1 шт.
3	BNC- разъём (опционально)	2 шт.

#### Подготовка к работе и порядок работы

**Изделие** представляет собой пластиковую коробку с разъемами:

Наименование	Назначение
DC 12В	Питание (внутр. контакт «+») диаметр штыря 2,1 мм)
ALARM	Сухой контакт (NO, COM, NC) 1Сек
RS232	COM-порт (от терминала) гальванически развязан от «общего» видео
TV In	BNC - вход видеосигнала (от камеры)
TV Out	BNC - выход видеосигнала (к видеосистеме)

#### Подключение

Отключите питание кассового терминала (системного блока).

Установите **Изделие** в удобном и недоступном для случайного повреждения месте.

Подключите к разъему TV In (BNC) видеокабель от соответствующей ТВ-камеры, к разъему TV Out (BNC) видеокабель, идущий к видеосистеме. Подключите к разъему RS232 (DB-9) шнур из комплекта поставки, другой конец этого шнура к соответствующему порту терминала. При отсутствии свободного COM-порта в терминале Производитель рекомендует применение адаптера USB-COM RoverComputers Ltd «Adaptmate-005» посредством эмуляции виртуального COM-порта.

Подключите адаптер питания к гнезду DC 12В.

Включите кассовый терминал.

**Внимание!** Все соединения устройств производить только при отключенном питании.

#### Установка параметров окна и загрузка знакогенератора

Для оптимизации работы **Изделия** в составе системы видеонаблюдения существует возможность изменять следующие параметры: положение окна с текстом на экране, размеры окна с текстом, время удержания окна текста на экране, содержание знакогенератора (языки, отличные от русского и латинского). Удобнее загружать эти параметры в **Изделие** до установки на кассы поставляемым ПО. Указанные параметры хранятся в энергонезависимой памяти **Изделия** и не требуют перезагрузки при пропадании питания.

Время удержания окна текста на экране по окончании вывода задается в секундах. Значение 0 - окно с текстом постоянно присутствует на экране.

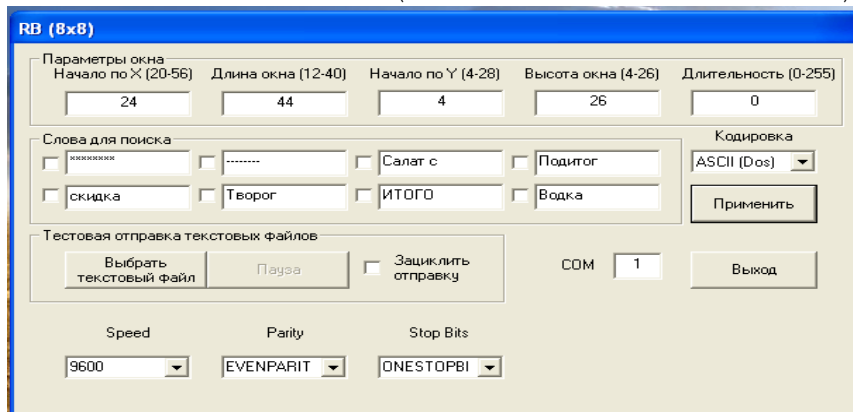
Вставьте в дисковод терминала дискету из комплекта поставки и запустите программу RB(8\*8).EXE. Вводите данные в поля ввода и нажмите кнопку

«Применить». Данные будут загружены в **Изделие** (около 6–35 секунд). Процесс ввода подтверждается темным окном врезки на видеосигнале.

Кнопка «Выбрать текстовый файл» позволяет выбрать файл с примером текста и отправить его в **Изделие** для проверки работоспособности на любом компьютере.

Файлы с примерами текстов содержатся на дискете поставки и имеют расширение .txt. Установка галочки «Зациклить отправку» позволяет зациклить выдачу файла с примером текста.

Поле «Слова для поиска» позволяет настроить **Изделие** на поиск требуемого знакосочетания в потоке (обязательно !!!! 8 символов).



#### Работа Изделия

При подаче питания и наличии входного видеосигнала **Изделие** осуществляет наложение окна с текстом от терминала на каждый полукадр видеосигнала. Окно текста представляет собой светлый полупрозрачный прямоугольник, в который выводятся темные символы.

При выводе символов терминалом в COM-порт они принимаются **Изделием**, обрабатываются и выводятся в виде текста в окно (в соответствии с описанием символов в знакогенераторе).

Если выбрана ширина окна меньше, чем длина строки текста (например по соображениям наглядности), то последние в строке символы не выводятся на экран. После заполнения всех строк окна происходит вертикальное смещение информации в окне – самая нижняя строка перемещается на одну выше, верхняя исчезает и т.д.

Появление на экране искомого знакосочетания (Слова) сопровождается пульсированием яркости строки на экране и однократной выдачей сигнала «Аларм» (реле переключается на 1с).

Если терминал прекращает выдачу текста, то по истечении времени удержания окна (Длительность > 0), окно с текстом исчезает с экрана. При возобновлении выдачи окно появляется в том виде, в каком было до исчезновения.

#### Рекомендация :

Высота окна текста выбирается с учетом быстродействия системы видеорегистрации (низкая скорость записи кадров – высокое окно).

#### Гарантийные обязательства

Предприятие-изготовитель обеспечивает гарантийное обслуживание **Изделия** в течение 36 месяцев со дня продажи, но не более 40 месяцев со дня производства при условии соблюдения требований настоящего паспорта.

Гарантийное обслуживание производится на предприятии-изготовителе и заключается в бесплатном ремонте или замене **Изделия**. Ремонт или замена осуществляется в течение 10-ти дней с момента принятия **Изделия** на гарантийный ремонт.

Гарантийные обязательства теряют свою силу в случаях:

- наличия на корпусе **Изделия** механических повреждений, трещин, сколов;
- повреждения гарантийной пломбы;
- неквалифицированного подключения Изделия, приведшего к пробое входных цепей;
- самостоятельного ремонта **Изделия** потребителем.

Гарантийный ремонт осуществляется при предъявлении настоящего паспорта с отметкой о дате продажи и описанием неисправности и условий ее возникновения.

### Свидетельство о приемке *Изделия*

Устройство совмещения текста и видеоизображения в реальном масштабе времени «Чек-ТВ III» зав.№ \_\_\_\_\_ соответствует требованиям настоящего паспорта и признано годным к эксплуатации.

Дата изготовления \_\_\_\_\_ Контролер \_\_\_\_\_

Дата продажи \_\_\_\_\_ М.П.

#### **Изготовитель:**

ООО«РАСТР»

Россия, 603057, г. Нижний Новгород, ул. Бекетова, 24-2. тел/факс (831) 412-16-57

e-mail [rastr@mts-nn.ru](mailto:rastr@mts-nn.ru)

#### **Продажа, системная интеграция, инсталляция:**

ООО «НЛБ» Россия, Москва, Варшавское шоссе, 42.

Тел.: (495)662-11-44 (многоканальный). Факс: (495)662-11-44.

Адреса сайтов: [www.security-market.ru](http://www.security-market.ru) , [www.chek-tv.ru](http://www.chek-tv.ru) , [www.office-control.ru](http://www.office-control.ru) .

### Гарантийные обязательства

Предприятие-изготовитель обеспечивает гарантийное обслуживание *Изделия* в течение 36 месяцев со дня продажи, но не более 40 месяцев со дня производства при условии соблюдения требований настоящего паспорта.

Гарантийное обслуживание производится на предприятии-изготовителе и заключается в бесплатном ремонте или замене *Изделия*. Ремонт или замена осуществляется в течение 10-ти дней с момента принятия *Изделия* на гарантийный ремонт.

Гарантийные обязательства теряют свою силу в случаях:

- наличия на корпусе *Изделия* механических повреждений, трещин, сколов;
- повреждения гарантийной пломбы;
- некачественного подключения *Изделия*, приведшего к пробое входных цепей;
- самостоятельного ремонта *Изделия* потребителем.

Гарантийный ремонт осуществляется при предъявлении настоящего паспорта с отметкой о дате продажи и описанием неисправности и условий ее возникновения.

### Свидетельство о приемке *Изделия*

Устройство совмещения текста и видеоизображения в реальном масштабе времени «Чек-ТВ III» зав.№ \_\_\_\_\_ соответствует требованиям настоящего паспорта и признано годным к эксплуатации.

Дата изготовления \_\_\_\_\_ Контролер \_\_\_\_\_

Дата продажи \_\_\_\_\_ М.П.

#### **Изготовитель:**

ООО«РАСТР»

Россия, 603057, г. Нижний Новгород, ул. Бекетова, 24-2. тел/факс (831) 412-16-57

e-mail [rastr@mts-nn.ru](mailto:rastr@mts-nn.ru)

#### **Продажа, системная интеграция, инсталляция:**

ООО «НЛБ» Россия, Москва, Варшавское шоссе, 42.

Тел.: (495)662-11-44 (многоканальный). Факс: (495)662-11-44.

Адреса сайтов: [www.security-market.ru](http://www.security-market.ru) , [www.chek-tv.ru](http://www.chek-tv.ru) , [www.office-control.ru](http://www.office-control.ru) .